

ELENCO DOCUMENTAZIONE DA PORTARE

1. Carta di Circolazione
2. Certificato di proprietà (CDP) o Il Foglio Complementare
3. 6 Foto su chiavetta USB / CD / MEMORIA SD / MICRO SD (nel caso di riammissione alla circolazione portare le foto sviluppate su carta fotografica 10x15)
4. Nel caso di moto intestata a società portare visura camerale e doc. d'identità intestatario società

N.B. – PRIMA DI FARE LE FOTO

NELLE FOTO NON DEVONO ESSERE PRESENTI ALTRI VEICOLI
PULIRE BENE IL VEICOLO – LA SELLA NON DEVE ESSERE LOGORATA



FOTO 1 - Vista ¾ anteriore



FOTO 2 - Vista ¾ posteriore con targa leggibile

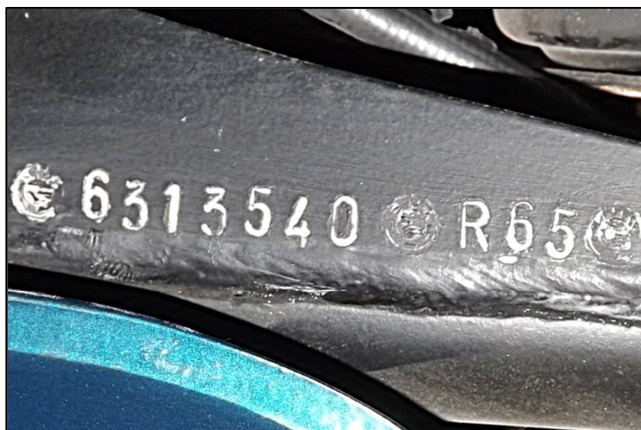


FOTO 3 – Punzonatura numero telaio



FOTO 4 – Punzonatura numero motore



FOTO 5 – Eventuale Targhetta identificativa